

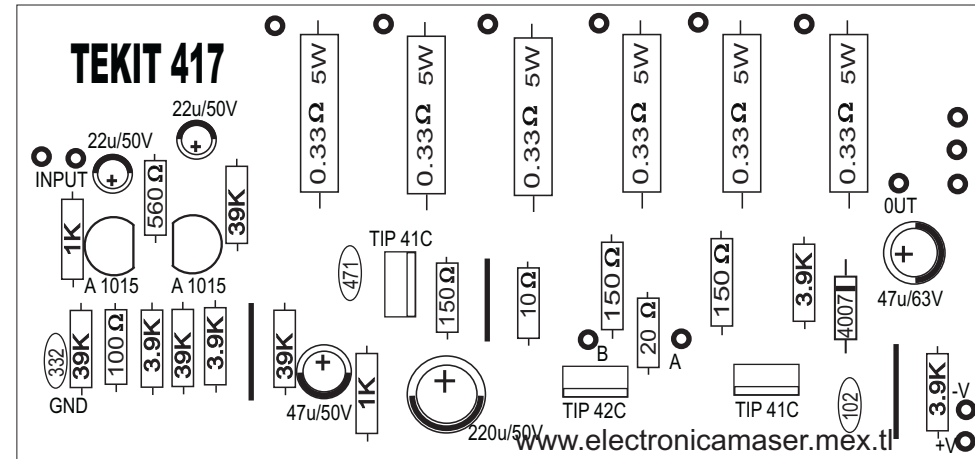
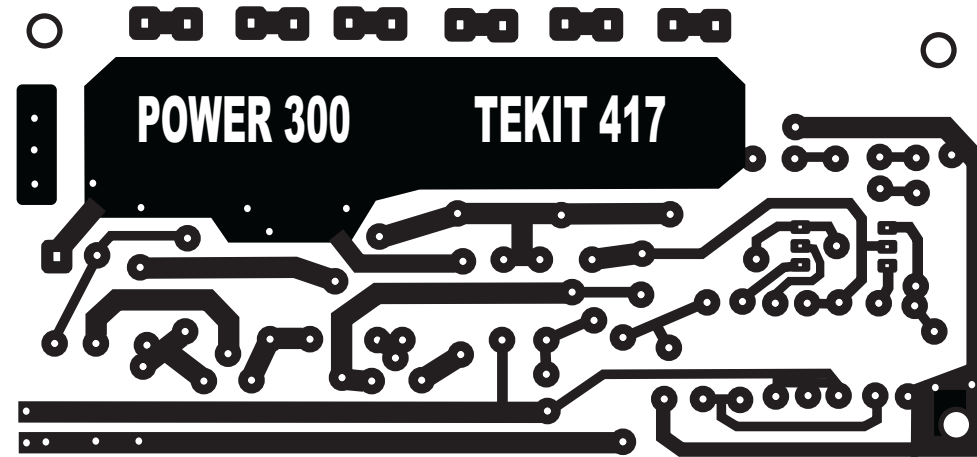
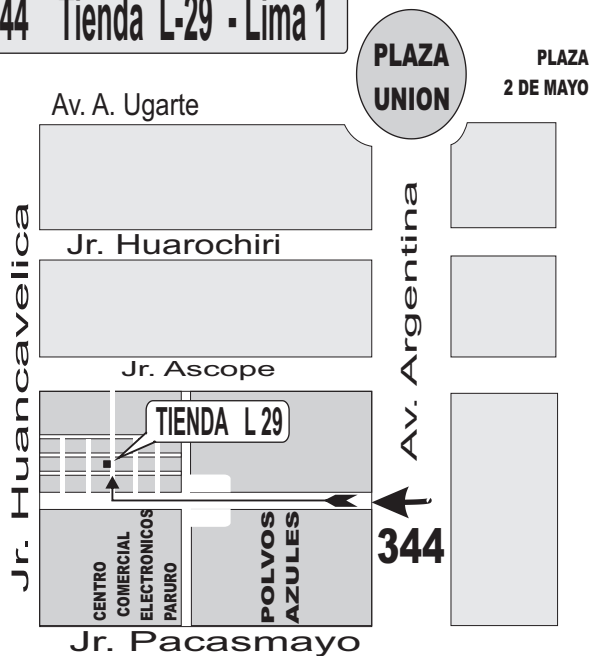
Electrónica Maser PROYECTOS ELECTRONICOS

TE KIT GARANTIZADOS

PROCEDIMIENTO PARA ENSAMBLAJE DE TARJETAS TE KIT

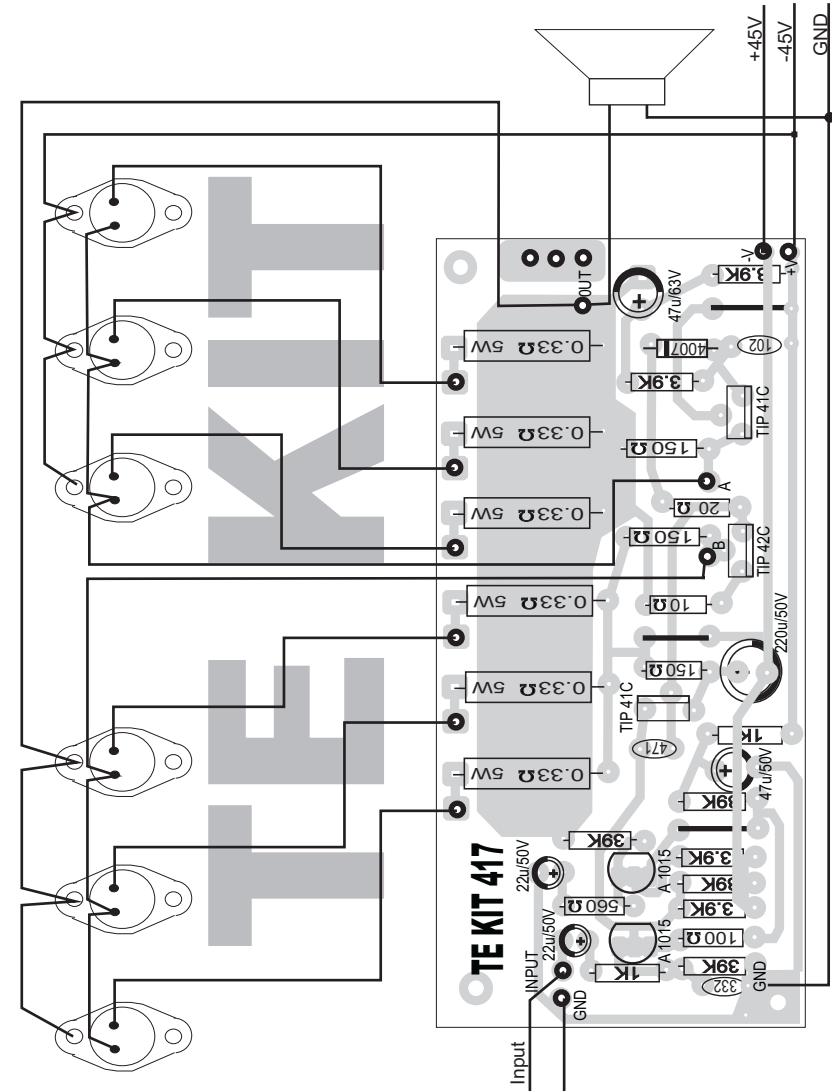
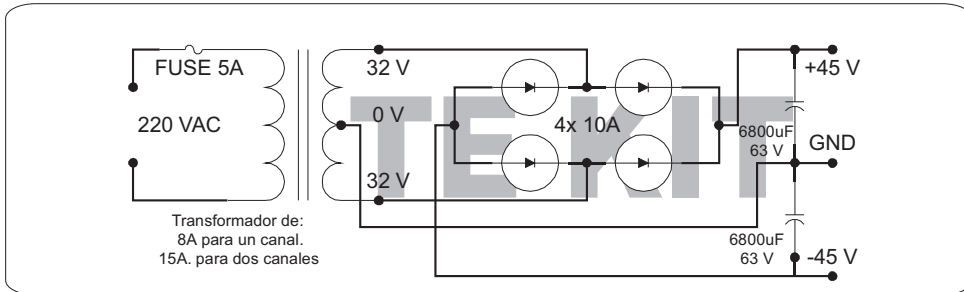
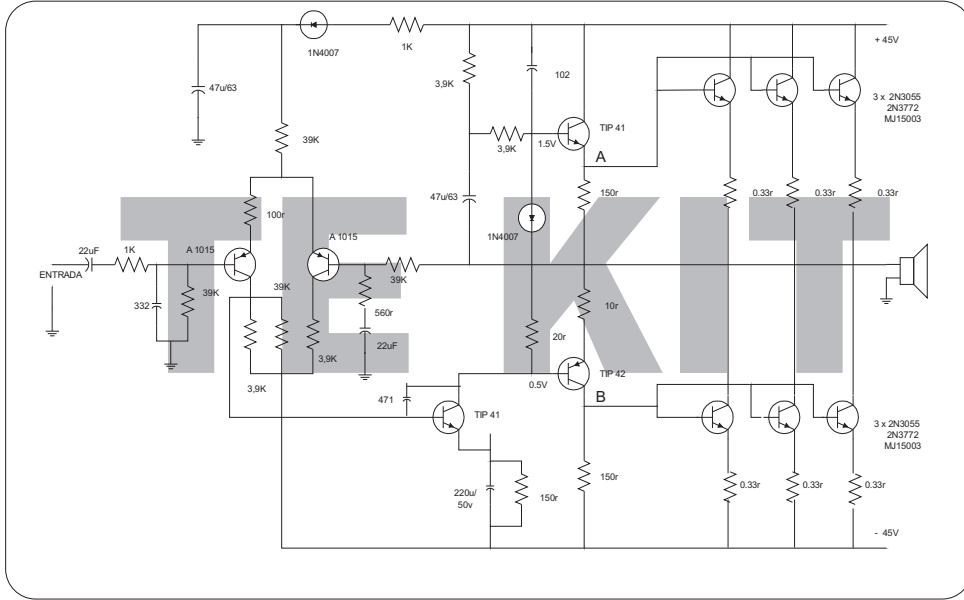
- ✍ Antes de iniciar el ensamblado del proyecto electrónico en tarjeta TE KIT, chequear y separar en grupos los componentes, con ayuda de la lista de materiales, verificar el buen estado de todos los componentes, si no compró en tienda Electrónica maser.
- ✍ Soldar los componentes en orden, según altura: de menor a mayor, primero los puentes si los hay, luego los resistores y diodos, continuamos con los trim-pots y sócalos para circuitos integrados, condensadores, potenciómetros, relay, borneras, transistores ...
- ✍ Terminado el proceso de soldado de los componentes, observe los puntos soldados, si es posible con una lupa (es posible encontrar puntos mal soldados, contacto entre dos pistas o dos puntos unidos con soldadura). Si encontró errores corregir.
- ✍ Con ayuda de una cuchilla limpiar residuos de soldadura entre los puntos soldados de los circuitos integrados y transistores. Si la tarjeta tiene acabado al horno (color verde) puedes lavar con thinner la tarjeta, sobre todo cuando tiene circuitos integrados y pistas muy delgadas.
- ✍ Antes de alimentar con tensión al circuito. Revisar el código de C. I. transistores, la ubicación y posición de estos componentes, compare las conexiones con el esquema de montaje por lo menos dos veces.
- ✍ Todos los productos TEKIT están debidamente comprobados y garantizados.

Av. Argentina N° 344 Tienda L-29 - Lima 1



AMPLIFICADOR DE 300 WATT

ECONÓMICO CON FUENTE SIMÉTRICA



ELECTRÓNICA MASER

AV. ARGENTINA N° 344 TIENDA - L29 Email: electronicamaser@hotmail.com

distribuidor: de libros, folletos, programas y videos técnicos educativos en c.d. diagramas de tv. vhs cd. más de 1000 proyectos electrónicos, tarjetas impresas, kits armados de: alarmas - amplificadores hasta 1,200 watt - cargadores automáticos - contadores - controles remotos - crossover - detectores de nivel, humedad - dimmer - distorsionadores - ecco delay - ecualizadores - estabilizadores - extractores de señal - fuentes reguladas variables simétricas - generador de pulsos intercomunicadores - interruptores de toque de pluma - interruptores activados por palmas - inversores inyectores - luces intermitentes - luz de emergencia - luz nocturna automática - mezcladores - master - previos de audio - probador de control remoto - puntas lógicas - radios a.m. - secuenciales - sirenas - strobos - temporizadores - timbres electrónicos - transmisores de f.m. - vumeter - visualizadores /display. diseñamos tarjetas de automatismo para la industria, componentes, accesorios y materiales electrónicos en general.....ASESORAMIENTO, SERVICIOS DE AUTOMATIZACIÓN Y PLACA IMPRESA PARA LA INDUSTRIA.

- | | | |
|---|---------|------------|
| 2 | 1K | 1/2W |
| 4 | 39K | 1/2W |
| 4 | 3.9K | 1/2W |
| 1 | 100r | 1/2W |
| 1 | 560r | 1/2W |
| 1 | 150r | 1/2W |
| 1 | 20r | 1/2W |
| 2 | 150r | 1W |
| 1 | 10r | 1W |
| 6 | 0.33r | 5W |
| 2 | 22uF | 50V |
| 2 | 47uF | 50V |
| 1 | 220uF | 50V |
| 1 | 332 | |
| 1 | 471 | |
| 1 | 102 | |
| 2 | 1N4007 | |
| 2 | A 1015 | |
| 2 | TIP 41 | |
| 1 | TIP 42 | |
| 6 | 2N3055 | |
| | 2N3772 | |
| | MJ15003 | |
| | placa | TE KIT 417 |